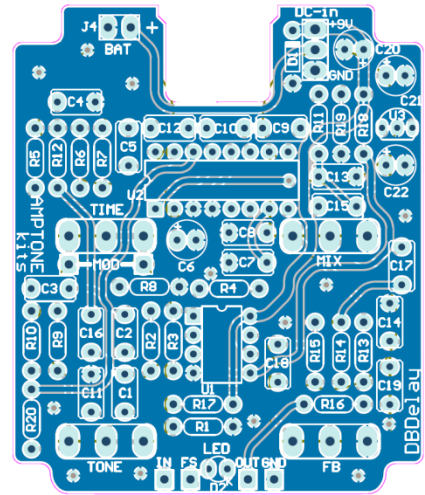


Instrukcja montażu

DeepOceanDelay



Lista elementów zestawu

Oznaczenie	Nazwa części	Wartość/symbol	Ilość
C1, C16	Kondensator foliowy	22nF	2
C2, C18	Kondensator foliowy	100pF	2
C3, C15, C17, C19	Kondensator foliowy	1uF	4
C4, C13	Kondensator foliowy	10nF	2
C5, C12	Kondensator foliowy	2,2nF	2
C6, C22	Kondensator elektrolityczny	47uF	2
C7, C8, C9, C10, C11	Kondensator foliowy	100nF	5
C14	Kondensator foliowy	47nF	1
C20	Kondensator elektrolityczny	100uF	1
C21	Kondensator elektrolityczny	10uF	1

D1	Dioda	1N914	1
D2	Dioda LED 3mm	czerwona	1

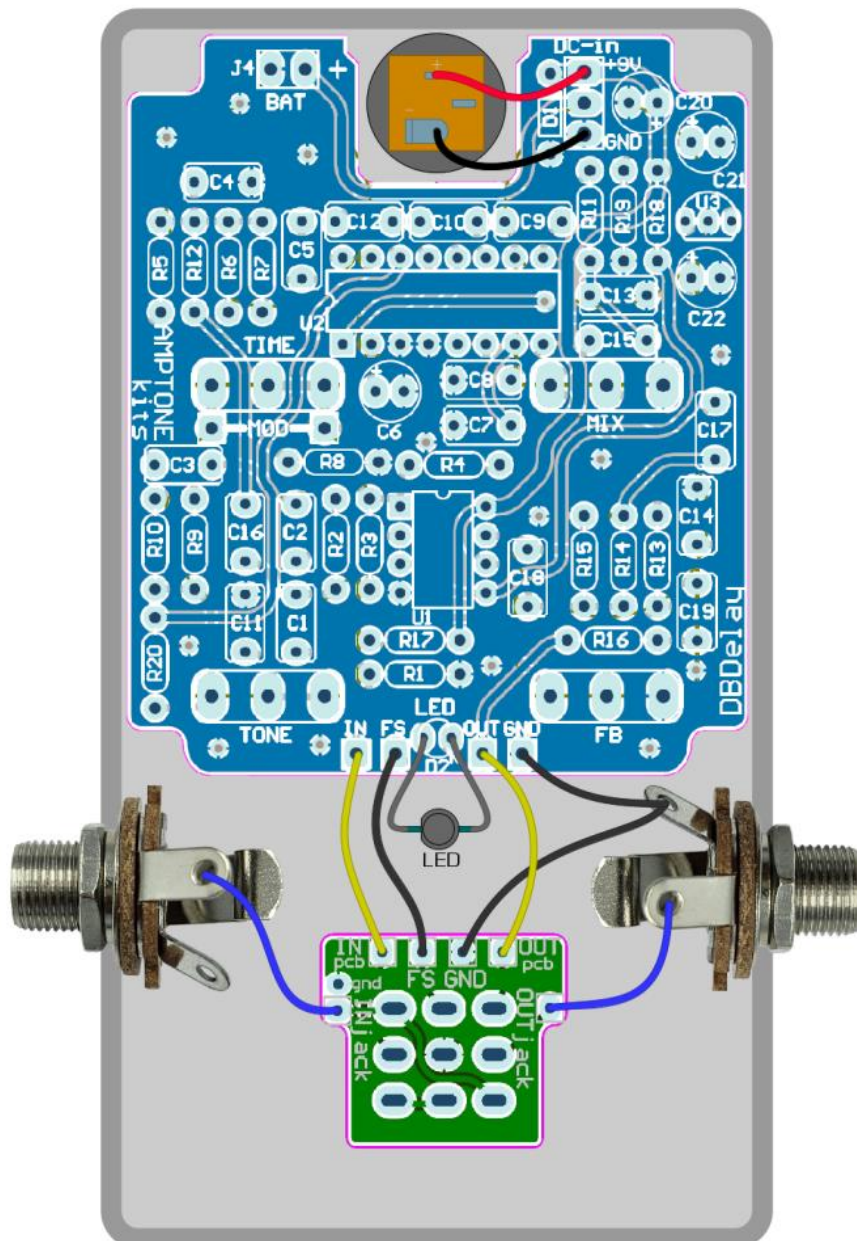
P1, P3, P4	Potencjometr PCB-V	50k/B	3
P2	Potencjometr PCB-V	10k/B	1

R1	Rezystor 0,25W	1M	1
R2	Rezystor 0,25W	150k	1
R3	Rezystor 0,25W	330K	1
R4, R5, R14, R20	Rezystor 0,25W	22k	4
R6, R7, R9, R10, R12, R15, R18, R19	Rezystor 0,25W	10k	8
R8	Rezystor 0,25W	2,2k	1
R11, R13, R16	Rezystor 0,25W	1k	3
R17	Rezystor 0,25W	4,7k	1

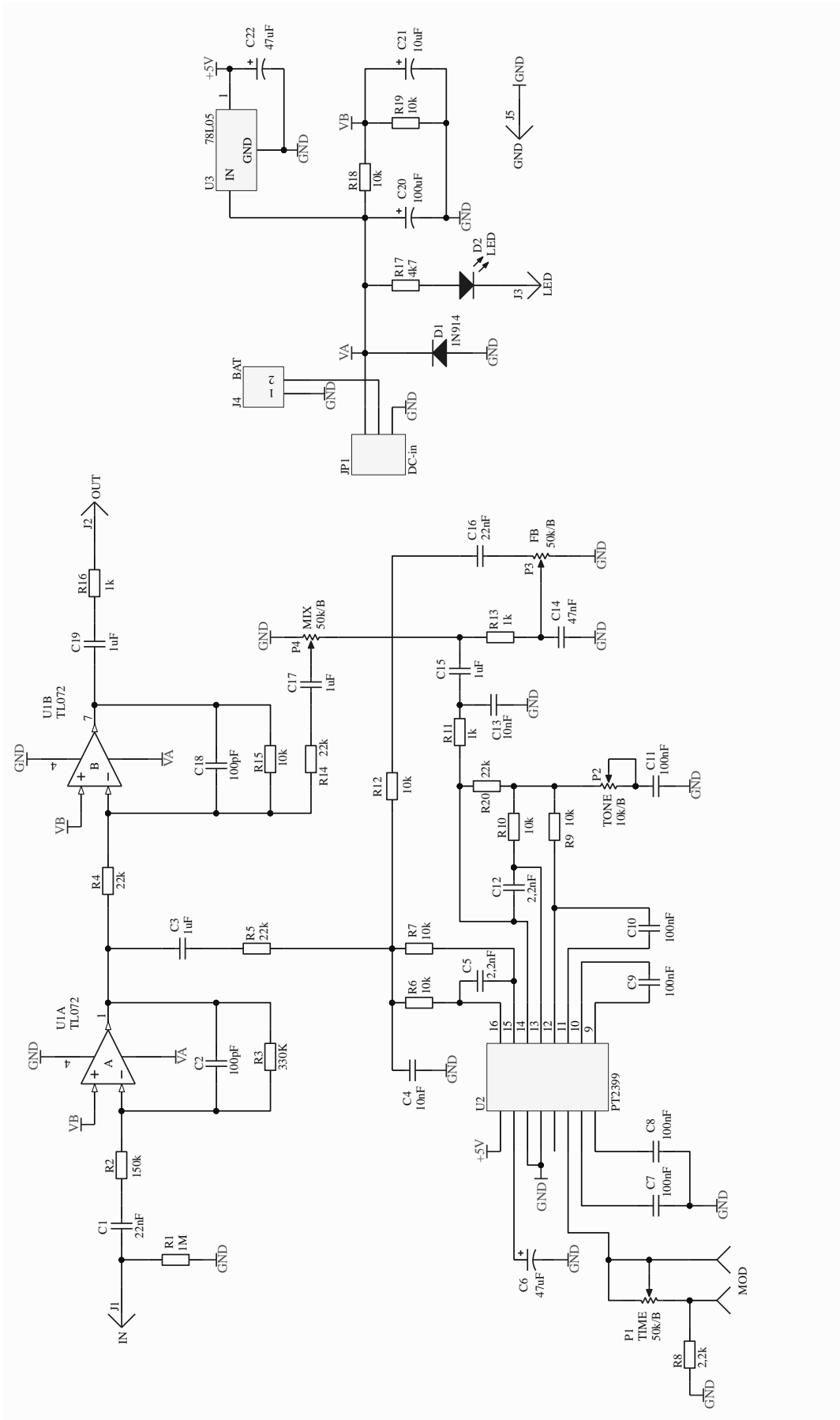
U1	Układ scalony	TL072D	1
U2	Układ scalony	PT2399	1
U3	Układ scalony	78L05	1

	Podstawka	DIL8	2
	Gniazdo jack 6,3mm	NYS229	2
	Przełącznik 3PDT	czerwony	1
	PCB 1	true bypass	1
	PCB 2	DOD preamp	1
	Gniazdo DC	Styl Boss	1
	Gałka czarna	Fulltone	4
	Panel, faceplate	Deep Ocean Delay	1
	Ośłona do potencjometrów	16mm	4
	Soczewka diody LED 3mm	Matowa	1
	Kable połączeniowe		4

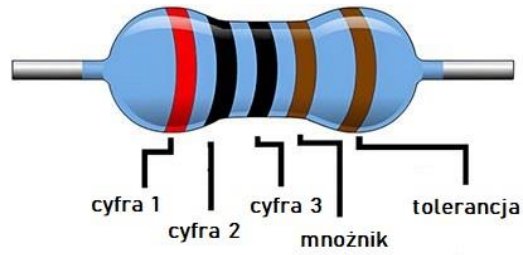
Montaż końcowy zestawu



Schemat ideowy układu Deep Ocean Delay



Kod paskowy rezystorów



Black	0	0	0	x 1	
Brown	1	1	1	x10	±1%
Red	2	2	2	x10 ²	±2%
Orange	3	3	3	x10 ³	±3%
Yellow	4	4	4	x10 ⁴	±4%
Green	5	5	5	x10 ⁵	±0.5%
Blue	6	6	6	x10 ⁶	±0.25%
Violet	7	7	7	x10 ⁷	±0.1%
Grey	8	8	8	x10 ⁸	±0.05%
White	9	9	9	x10 ⁹	
Gold				x10 ⁻¹	±5%
Silver				x10 ⁻²	±10%

Przykład:

pomarańczowy (3) | pomarańczowy (3) | czarny (0) | pomarańczowy (x10³) | brązowy – 330k / 1%