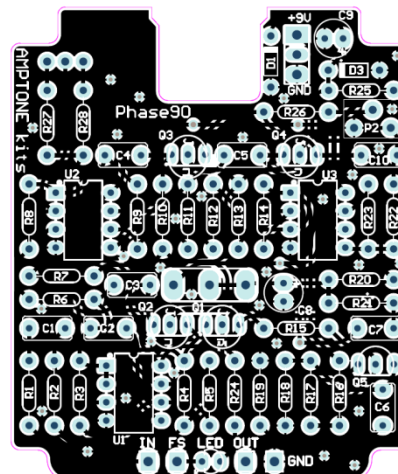


# Instrukcja montażu

## Phase 90

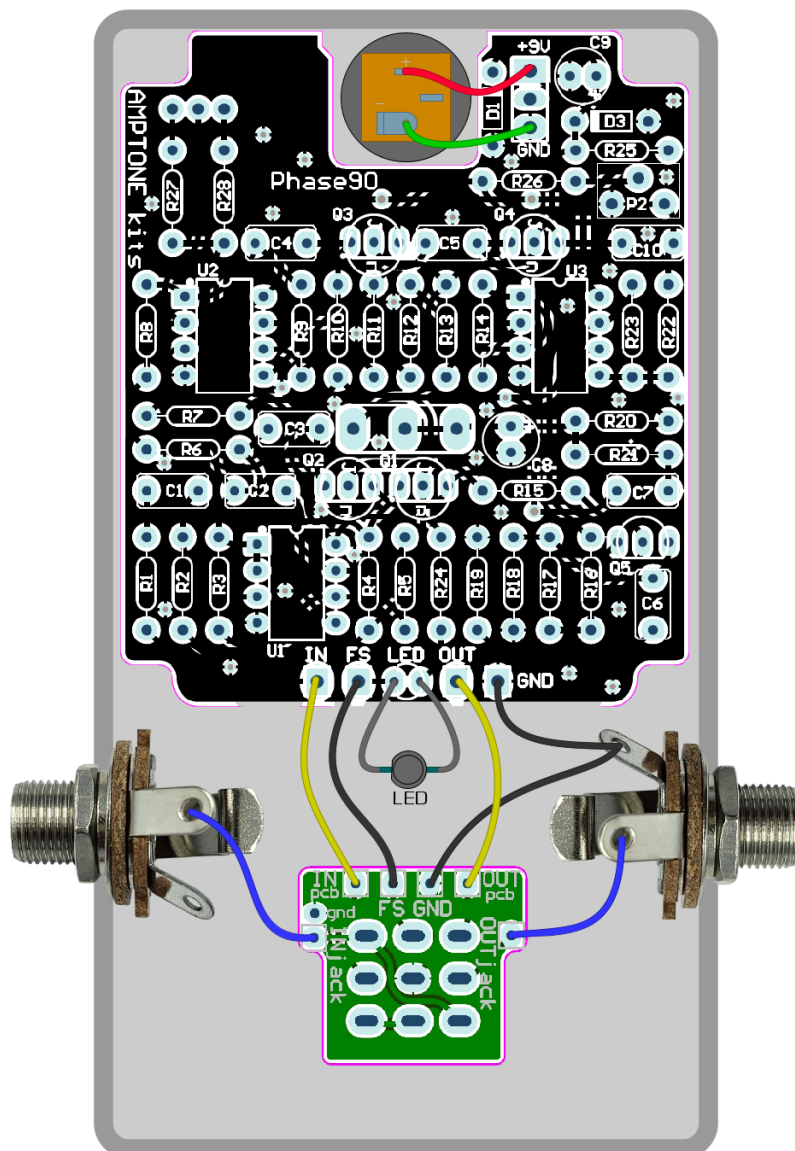


### Lista elementów zestawu

Oznaczenie na PCB	Nazwa części	Wartość/symbol	Ilość
C1, C7	Kondensator foliowy	10nF	2
C2, C3, C4, C5, C6, C10	Kondensator foliowy	47nF	6
C8, C9	Kondensator elektrolityczny	10uF	2
D1	Dioda prostownicza	1N914	1
D2	Dioda LED 3mm	Czerwona	1
D3	Dioda Zenera	5,1V	1
P1	Potencjometr PCB-V	500k/A	1
P2	Potencjometr montażowy	250k/B	1
R1, R3, R5, R6, R8, R9, R11, R12, R14, R25	Rezystor 0,25W	10k	10
R2, R23	Rezystor 0,25W	470k	2
R4, R7, R10, R13	Rezystor 0,25W	24k	4
R15, R16, R17, R19, R21, R22	Rezystor 0,25W	150k	6
R18	Rezystor 0,25W	56k	1
R20	Rezystor 0,25W	3,9M	1
R24	Rezystor 0,25W	4,7k	1
R26	Rezystor 0,25W	1M	1
R27	Rezystor 0,25W	22k	1
R28	Rezystor 0,25W	18k	1
U1, U2, U3	Układ scalony	TL062	3
Q1, Q2, Q3, Q4	Tranzystor	2n5952	4
Q5	Tranzystor	2n4125	1

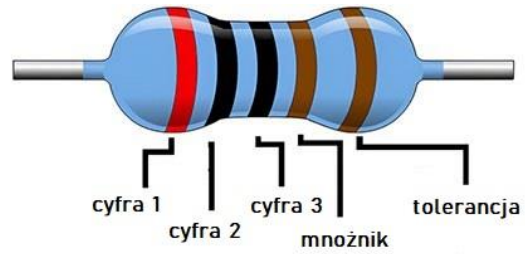
	Podstawka	DIL8	3
	Gniazdo jack 6,3mm	NYS229	2
	Przełącznik 3PDT	czerwony	1
	Przełącznik SPDT	Scrip/Logo	1
	PCB 1	true bypass	1
	PCB 2	Phase 90	1
	Gniazdo DC	Styl Boss	1
	Gałka czarna	MXR	1
	Panel, faceplate	Phase 90 orange	1
	Ośłona do potencjometrów	16mm	1
	Soczewka diody LED 3mm	Matowa	1
	Kable połączeniowe		1

## Montaż końcowy zestawu





## Kod paskowy rezystorów



Black	0	0	0	x 1	
Brown	1	1	1	x10	±1%
Red	2	2	2	x10 <sup>2</sup>	±2%
Orange	3	3	3	x10 <sup>3</sup>	±3%
Yellow	4	4	4	x10 <sup>4</sup>	±4%
Green	5	5	5	x10 <sup>5</sup>	±0.5%
Blue	6	6	6	x10 <sup>6</sup>	±0.25%
Violet	7	7	7	x10 <sup>7</sup>	±0.1%
Grey	8	8	8	x10 <sup>8</sup>	±0.05%
White	9	9	9	x10 <sup>9</sup>	
Gold				x10 <sup>-1</sup>	±5%
Silver				x10 <sup>-2</sup>	±10%

Przykład:

pomarańczowy (3) | pomarańczowy (3) | czarny (0) | pomarańczowy (x10<sup>3</sup>) | brązowy – 330k / 1%