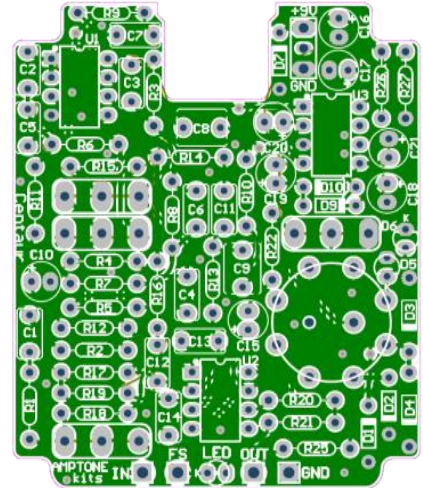


Instrukcja montażu

Klon Centaur



Lista elementów zestawu

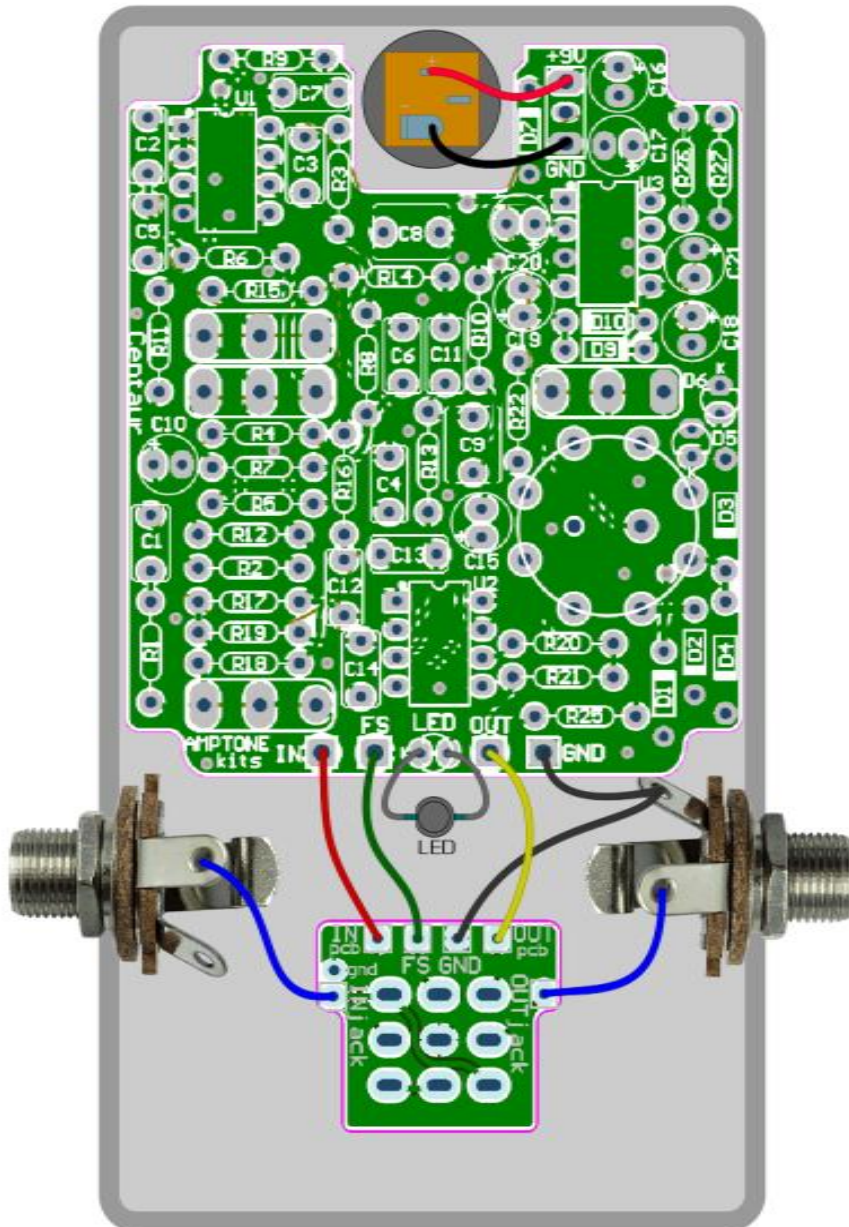
Oznaczenie na PCB	Nazwa części	Wartość/symbol	Ilość
C1, C2	Kondensator foliowy	100nF	2
C3, C6	Kondensator foliowy	68nF	2
C4	Kondensator foliowy	330nF	1
C5	Kondensator foliowy	47nF	1
C7	Kondensator ceramiczny	390pF	1
C8, C9, C16, C17	Kondensator elektrolityczny	47uF	4
C10	Kondensator tantalowy	1uF	1
C11	Kondensator foliowy	6,8nF	1
C12	Kondensator foliowy	47nF	1
C13	Kondensator ceramiczny	820pF	1
C14	Kondensator foliowy	3,9nF	1
C15	Kondensator elektrolityczny	4,7uF	1
C18, C19, C20, C21	Kondensator elektrolityczny	10uF	4
D1, D2, D7, D9, D10	Dioda prostownicza	1N914	5
D3, D4	Dioda germanowa	AAP153	2
D5, D6, D8	Dioda LED 3mm	czerwona	3
P1	Potencjometr PCB-V, 6mm	2x100k/B (0500-798)	1
P2, P3	Potencjometr PCB-V, 6mm	10k/B (0500-328)	2
R1, R6	Rezystor 0,25W	10k	2
R2	Rezystor 0,25W	1M	1
R3	Rezystor 0,25W	5,1k	1
R4, R11	Rezystor 0,25W	1,5k	2
R5, R10	Rezystor 0,25W	1k	2
R7	Rezystor 0,25W	2k	1
R8, R12	Rezystor 0,25W	15k	2
R9	Rezystor 0,25W	422k	1
R13	Rezystor 0,25W	47k	1

R14, R15, R26, R27	Rezystor 0,25W	27k	4
R16	Rezystor 0,25W	12k	1
R17	Rezystor 0,25W	392k	1
R18	Rezystor 0,25W	1,8k	1
R19, R20	Rezystor 0,25W	100k	2
R21, R25	Rezystor 0,25W	4,7k	2
R22	Rezystor 0,25W	560R	1

U1, U2	Układ scalony	TL072	2
U3	Układ scalony	LT1054	1

	Podstawka	DIL8	3
	Gniazdo jack 6,3mm	NYS229	2
	Przełącznik 3PDT	czerwony	1
	Przełącznik obrotowy	3 pozycje, 2 obwody	1
	PCB 1	true bypass	1
	PCB 2	Klon Centaur	1
	Gniazdo DC	Styl Boss	1
	Gałka czarna	Chicken SML	4
	Panel, faceplate	Klon Centaur	1
	Ośłona do potencjometrów	16mm	3
	Soczewka diody LED 3mm	Matowa	1
	Kable połączeniowe		4

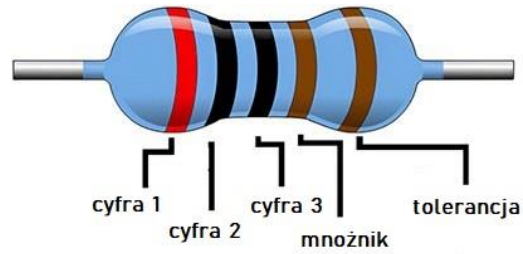
Montaż końcowy zestawu



Uwaga:

Proces lutowania potencjometru P1 (stereo) oraz przełącznika obrotowego musi odbyć się, po montażu płytki PCB w obudowie efektu.

Kod paskowy rezystorów



Black	0	0	0	x 1	
Brown	1	1	1	x10	±1%
Red	2	2	2	x10 ²	±2%
Orange	3	3	3	x10 ³	±3%
Yellow	4	4	4	x10 ⁴	±4%
Green	5	5	5	x10 ⁵	±0.5%
Blue	6	6	6	x10 ⁶	±0.25%
Violet	7	7	7	x10 ⁷	±0.1%
Grey	8	8	8	x10 ⁸	±0.05%
White	9	9	9	x10 ⁹	
Gold				x10 ⁻¹	±5%
Silver				x10 ⁻²	±10%

Przykład:

pomarańczowy (3) | pomarańczowy (3) | czarny (0) | pomarańczowy (x10³) | brązowy – 330k / 1%